

TYPRUM: RWC/Dusch

Innehåll

- **Checklista RWC/Dusch**

Typrumsritningar:

- **TYP 1 RWC/Dusch vårdrum**
- **TYP 2 RWC/Dusch vårdrum, med skötbord**
- **TYP 3 RWC/Dusch vårdrum, enpatientrum med förrum. Med spoldesinfektor**

Hänvisningar

- 1. VLL:s tekniska anvisningar**

Checklista RWC/Dusch

A FUNKTIONSBESKRIVNING

- | | | |
|----|--------------------------------|---|
| 1. | Verksamhet/arbetsgång | Toalettbesök, duschmöjlighet, rengöring av smutsigt gods, spädbarnsvård. |
| 2. | Rumsstorlek/antal personer | 1 person (max 3 personer). |
| 3. | Placering | Typexempel kan användas för RWC/Dusch på vårdavdelningar.

Placering i anslutning till vådrum. |
| 4. | I rummet ska finnas plats för: | <ul style="list-style-type: none"> • Förvaring av rent resp. orent gods. • TYP 2 skötbord, väggmonerat • TYP 3 spoldesinfektor |
| 5. | Rumsdimensionering | TYP 1+2 Minimimått 2200 x 2600 mm.
TYP 3 Minimimått 2200 x 3050 mm. |
| 6. | Speciella krav | - |

B MILJÖ- OCH BYGGNADSTEKNISKA KRAV

- | | | |
|----|----------------|--|
| 1. | Golv | Vattentät homogen plastmatta med uppvikt sockel.

Golvbeläggning skall vara halkfri.

Golvfall för bra vattenavrinning med jämn lutning mot golvbrunn. |
| 2. | Vägg | Vattentät väggplastmatta.
Vägg bakom WC-stol och tvättställ i avvikande kulör, kontrast 40%. |
| 3. | Dörr | Karm ska ha avvikande kulör, kontrast 40%.

Olika öppningsmått krävs bl.a. på manöverutrymme utanför dörren.

I fall med höga ljudkrav utförs dörr med släplista mekanisk tätningströskel. Om dörren förses med släplista skall den kombineras med en massiv gummitröskel på golv. |
| 4. | Låsning | - |
| 5. | Speciella krav | - |
| 6. | Tak | Utreds |

C VVS-INSTALLATIONER

- | | | |
|----|-------------------|--|
| 1. | Klimatkrav | - |
| 2. | Vatten och avlopp | <p>Tvättställ för handikapp, utan bottenventil eller bräddavlopp. Avlopp i vägg vid nybyggnad.
Djup 600 mm, bredd 600 mm. samt 600 mm. fritt benutrymme under tvättställ.</p> <p>Tvättställ skall monteras dikt mot vägg med silikonfog.</p> <p>Engreppsblandare med förlängd spak.</p> <p>WC-stol handikapp, golvstående.</p> <p>Placering av duschblandare enligt aktuella tillgänglighetsrekommendationer (f.n. 900 mm ö f g och minst 700 mm från vägg)</p> <p>Avstängningsventil installeras för respektive rum alt. för respektive enhet.</p> |
| 3. | Ventilation | Se typrum Lindinvent |
| 4. | Speciella krav | Spoldesinfektor skall av hygieniska och servicetekniska skäl ha ett avstånd på 200 mm. mot fast vägg eller fasta skåp med sidostycke, samt 50 mm. vid anslutning mot öppna bänkar och hyllsystem. |

D EL-INSTALLATIONER

- | | | |
|----|----------------|--|
| 1. | Belysning | Belysning i tak samt ovan tvättställ. |
| 2. | Elkraft | Infälld låsbar strömbrytare för spoldesinfektor monteras vid dörr, 1700 mm ö.f.g. |
| 3. | Kallelsesignal | <p>Nödsignal installeras vid dörr samt vid wc-stol, återställning vid dörr. Om patientkallelsesignal finns inom enheten ska rumsenhet med kallelse, närvaro och display installeras vid dörr. Vid dusch monteras kallelsesignal med dragsnöre, monterad vid tak.</p> <p>I vårdrum utreds behov av extra kallelsesignal vid tvättställ.</p> |

E FASTIGHET (F)

- Tvättställ för handikapp med tvättställskomplettering enl. typritning.
- WC-stol för handikapp, med komplettering enl. typritning.
- Duschplats med komplettering för handikapp enl. typritning. Duschvägg.
- Skötbord, vägghängt, i RWC/Dusch TYP 2. Enligt typritning.
- Hållare för engångshandskar och engångsförkläde.
- Hållare för kräkpåsar.
- Förvaringsskåp/hyllor

F VERKSAMHETENS BYGGNADSBEROENDE UTRUSTNING (Vb)

- Spoldesinfektor, i RWC/Dusch TYP 3.

G VERKSAMHETENS INREDNING (V)

H VERKSAMHETENS UTRUSTNING (V)

I FÖRKLARINGAR

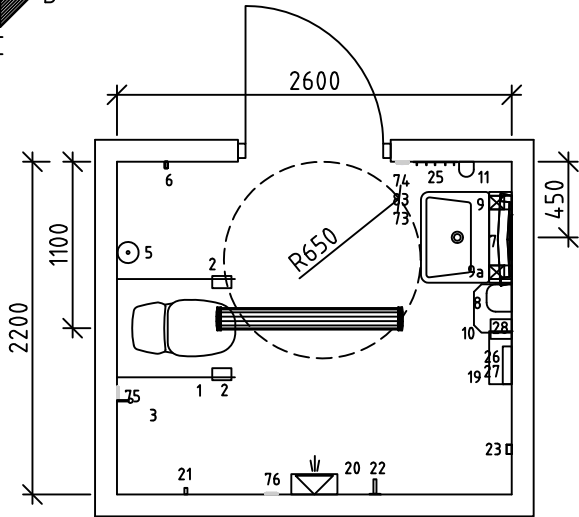
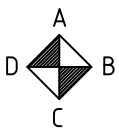
F = Fastighet

V = Verksamhetens utrustning/inredning

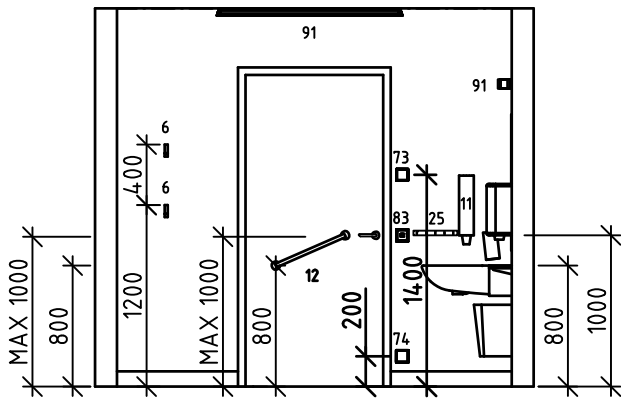
Vb = Verksamhetens byggnadsberoende utrustning/inredning

F, V och Vb enligt gällande gränsdragningslista, VL

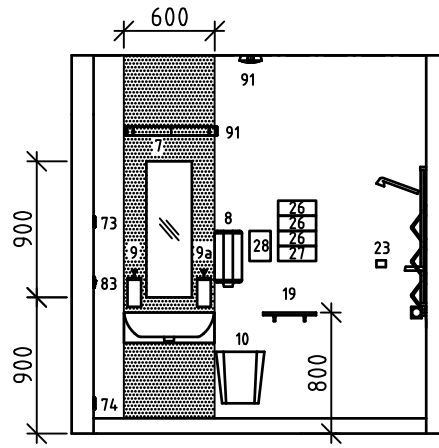
Ö.f.g. – över färdigt golv



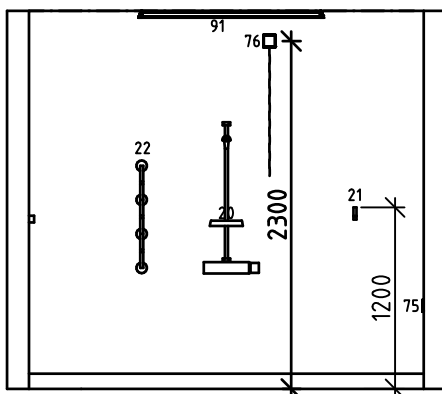
PLAN



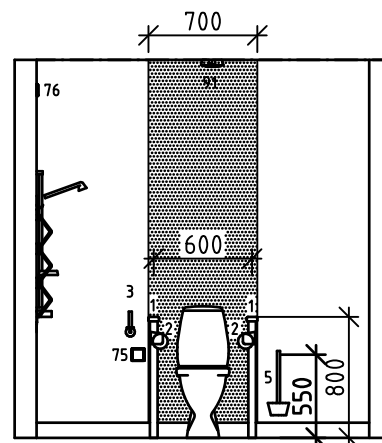
VY A



VY B



VY C



VY D

B	ALLMÄN REV.	2018-03-20	ATA
A	ALLMÄN REV.	2017-01-25	LHN

UPPDRAG NR. 1008 7541	RITAD AV AZL	HANDLÄGGARE K.BRUNNSTRÖM
DATUM 2014-12-12	ANSVARIG KLARA BRUNNSTRÖM	

UPPSTÄLLNING RWC/DUSCH VÅDRUM	
----------------------------------	--

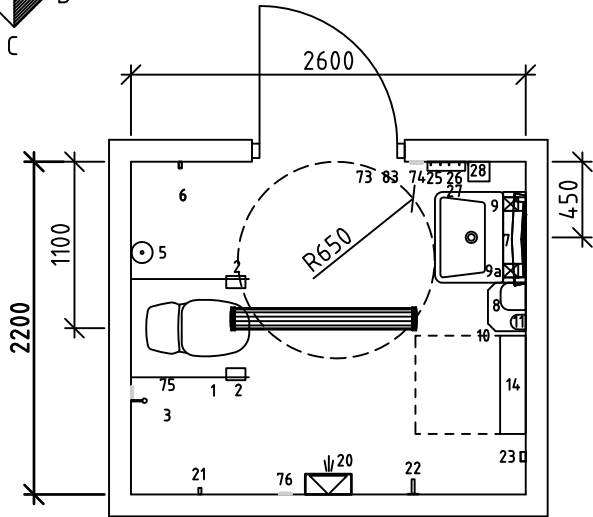
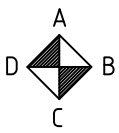
SKALA 1:50	NUMMER RWC+D TYP 1
---------------	-----------------------



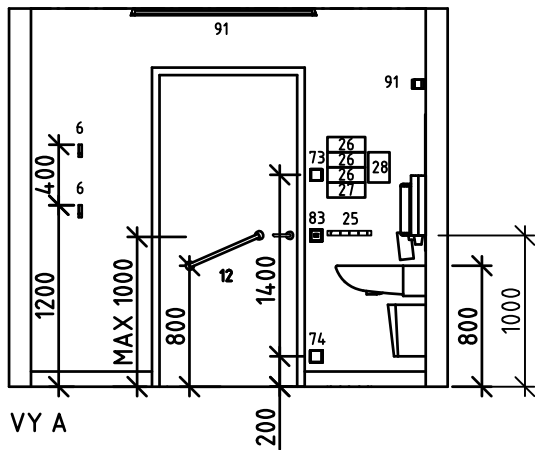
VÄSTERBOTTENS
LÄNS LANDSTING

LINK arkitektur AB
Ö. Strandgatan 26A, 903 33 Umeå, 010-479 99 00
www.linkarkitektur.se

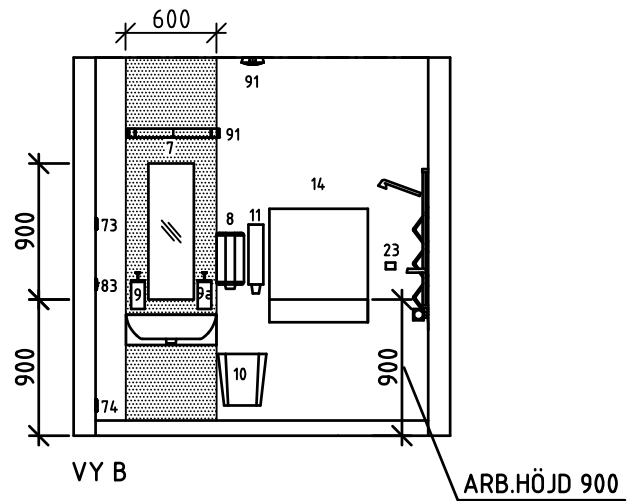
LINKARKITEKTUR



PLAN

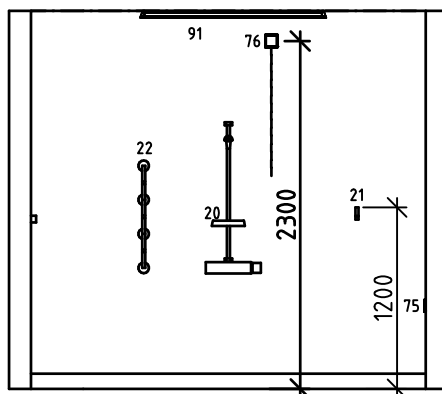


VY A

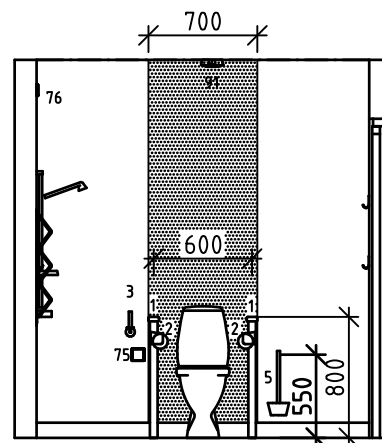


VY B

ARB.HÖJD 900



VY C



VY D



VÄSTERBOTTENS
LÄNS LANDSTING

LINK arkitektur AB
Ö. Strandgatan 26A, 903 33 Umeå, 010-479 99 00
www.linkarkitektur.se

LINKARKITEKTUR

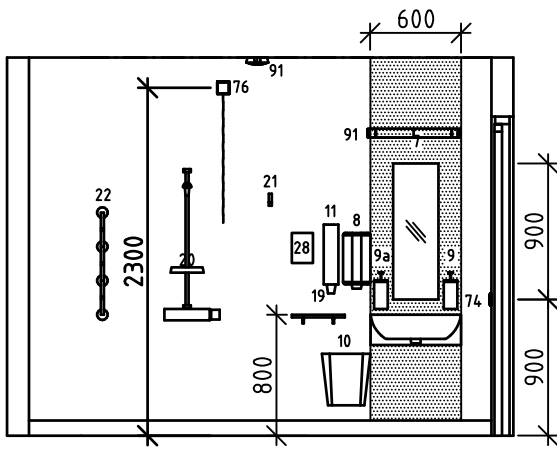
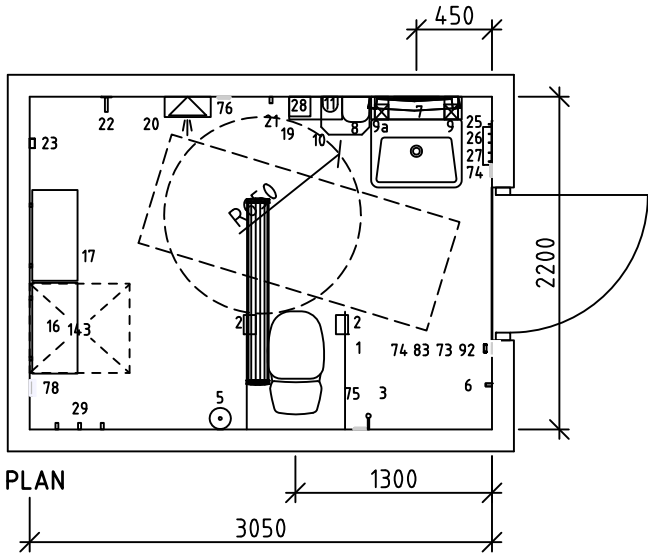
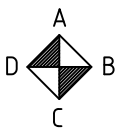
B	ALLMÄN REV.	2018-03-20	ATA
A	ALLMÄN REV.	2017-01-25	LHN

UPPDRAG NR. 1008 7541	RITAD AV AZL	HANDLÄGGARE K.BRUNNSTRÖM
--------------------------	-----------------	-----------------------------

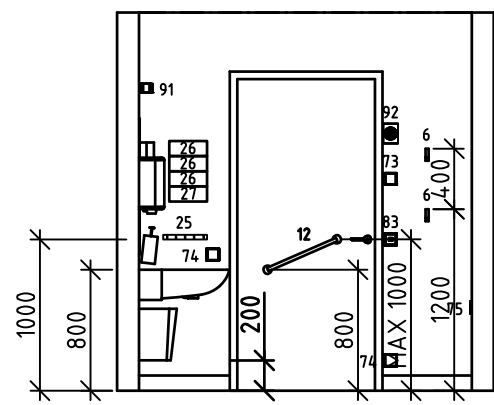
DATUM 2014-12-12	ANSVARIG KLARA BRUNNSTRÖM
---------------------	------------------------------

UPPSTÄLLNING RWC/DUSCH VÅRDRUM	
-----------------------------------	--

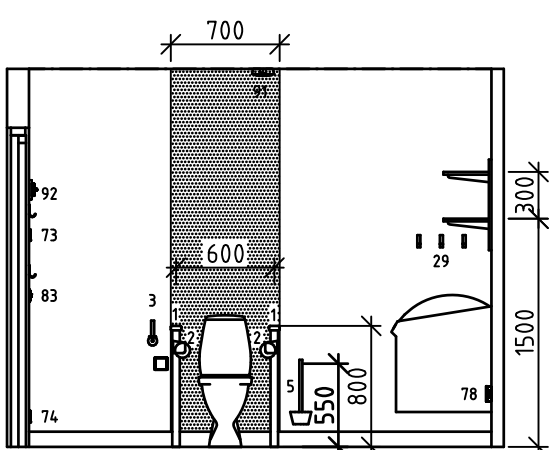
SKALA 1:50	NUMMER RWC+D TYP 2
---------------	-----------------------



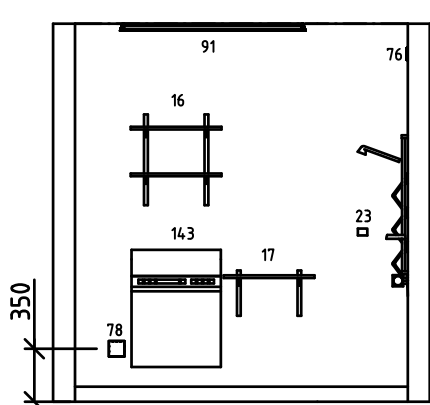
VY A



VY B



VY C



VY D

B	ALLMÄN REV.	2018-03-20	ATA
A	ALLMÄN REV.	2017-01-25	LHN
UPPDRAG NR.	1008 7541	RITAD AV	AZL
DATUM	2014-12-12	HANDLÄGGARE	K.BRUNNSTRÖM
		ANSVARIG	KLARA BRUNNSTRÖM
UPPSTÄLLNING			
RWC/DUSCH VÅRDRUM M. FÖRRUM			
SKALA	1:50	NUMMER	RWC+D TYP 3


**VÄSTERBOTTENS
LÄNS LANDSTING**
 LINK arkitektur AB
 Ö. Strandgatan 26A, 903 33 Umeå, 010-479 99 00
 www.linkarkitektur.se
LINKARKITEKTUR